

GENOSSENSCHAFTLICHES WOHNPROJEKT

MartiniQ

Deine Insel in der Stadt!



Besucht uns vorerst hier:

www.martiniq-kassel.de

Freie Wohnungen

Stand 05-18 V0

Liebe Interessierte an unserem Wohnprojekt,

auf den folgenden Seiten finden Sie die Grundrisse der freien Wohnungen sowie eine Auflistung der Wohnungskosten (Beteiligung und Nutzungsgebühr).

An der Wohnungsnummer können Sie das Geschoss erkennen: E-0 = EG, E-1 = erster Stock, E-2 = zweiter Stock, E-3 = Dritter Stock etc..

Die Grundrisse basieren auf der Planung unserer Architekten foundation 5+architekten BDA und stellen den Planungsstand von Mai 2018 dar.

Die Wohnungen E1-1 – E-1-3 haben einen Garten, der im Grundriss nur andeutungsweise dargestellt ist. Alle anderen Wohnungen haben einen großzügigen Balkon.

Ein großer Gemeinschaftsraum befindet sich im EG und ein Gästeappartement (E-1-5) im 1. Obergeschoss. Zudem gibt es den Gemeinschaftsgarten, den Innenhof, einen Waschkeller und 2 großzügig bemessene Fahrradräume. Die Gemeinschaftsräume und -flächen können weitgehend kostenfrei nach der Nutzungsregelung für die Gemeinschaftsräume mitgenutzt werden.

Für alle Wohnungen gilt: Sie beteiligen sich mit Mitgliedsanteilen an der Genossenschaft und zahlen eine Nutzungsgebühr, die nach Ablauf der Anfangsdarlehn in ca. 25-27 Jahren gesenkt werden kann. Als Mitglied sind Sie unkündbar und können den Nutzungsvertrag an ihre direkten Nachkommen und Ihre Lebenspartner/innen oder Ihre Ehegatten vererben.

Die Höhe der Nutzungsgebühr richtet sich nach Größe, Lage und Finanzierungsmodalität der Wohnung. Zudem ist eine Rückstellung für Instandhaltungskosten und ein Mietausfallwagnis berücksichtigt.

Hinzu kommt eine monatliche Verwaltungsumlage in Höhe von 20 €, ggf. ein Stellplatz in der Tiefgarage für 50 € pro Monat und bei Bedarf Anmietung eines Abstellraums.

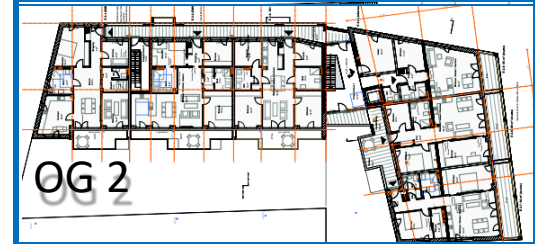
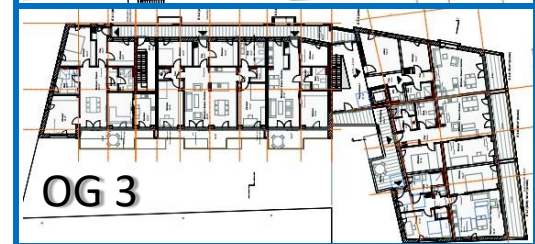
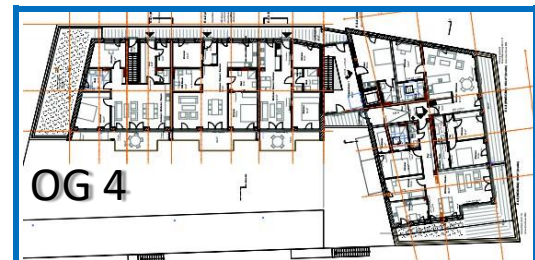
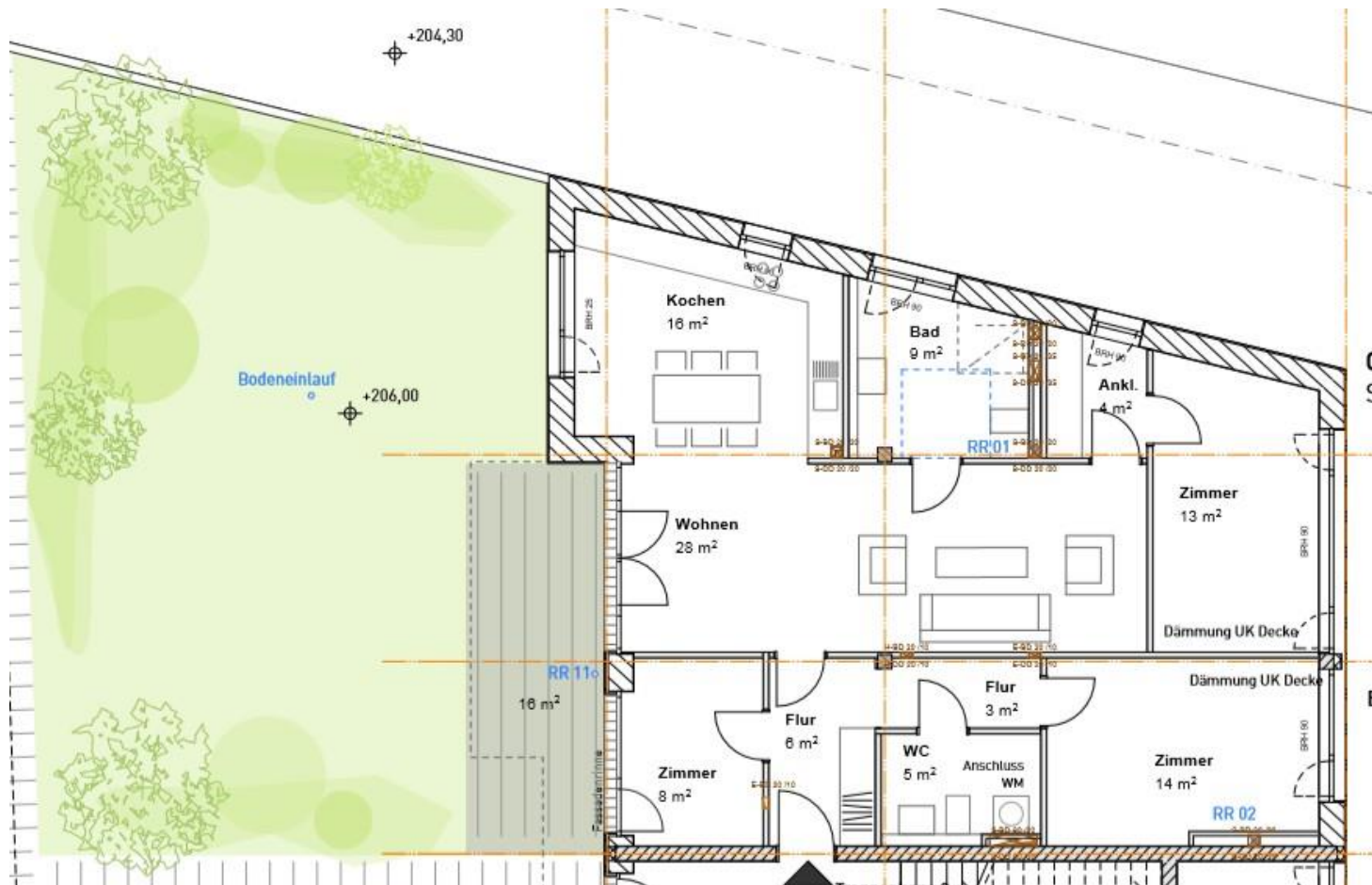
Aufgrund der individuellen Gestaltbarkeit sind Malerarbeiten und Fussbodenbeläge (außer Bad) entweder direkt zu beauftragen oder können in Eigenleistung erbracht werden, wenn eine fachgerechte Ausführung gesichert ist.

Die Beteiligung an der Genossenschaft berechnet sich aus 25% des ermittelten Wohnungswertes (weitere Pflichtanteile), aufgerundet nach oben sowie 500 € pro Mitglied (Pflichtanteil). Jedes Mitglied hat eine Stimme in den Entscheidungssitzungen der Genossenschaft. Die Mitgliedsanteile bilden das Eigenkapital der Genossenschaft und werden bei Kündigung an Sie zurückgezahlt. Die Kündigungsfrist laut Satzung beträgt 2 Jahre und ist in der Satzung geregelt.

Pro Wohnung ist ein nicht rückzahlbares Eintrittsgeld in Höhe von 1.000 € zu zahlen. Das Eintrittsgeld dient der Finanzierung von Verwaltungskosten in der Anlaufphase.

Familien können auf Anfrage in den Anfangsjahren eine Förderung der Mitgliedsanteile und der Nutzungsgebühr erhalten. Dazu wurde ein Solidaritätsfonds aufgelegt, in dem Anteile für Familienwohnungen hinterlegt werden können.

Für Fragen wenden Sie sich bitte an unsere Projektbegleitung:
Sabine Conti – sabine.conti@sun-pi.de – mobil: 0172 856 4442.



MartiniQ eG

Wohnung E1-1/ OG1 / F

Wohnungsbezogene Beteiligung an der
Genossenschaft:

Geschäftsanteile: 87.207 €

Hauptnutzfläche: 118 qm

Nutzungsgebühr: ca. 1.060 €

incl. Gemeinschaftsräume

zzgl. Nebenkosten 177 € / Monat

www.martiniq-kassel.de

Es handelt sich um Planzahlen, die sich im gemeinschaftlichen Planungs- und Bauprozess noch ändern können. Bei höherer Einlage reduziert sich die Nutzungsgebühr. Die Hauptnutzfläche der Wohnung ist nebenstehend inklusive der hälftigen Balkon- / Terrassenfläche angegeben.