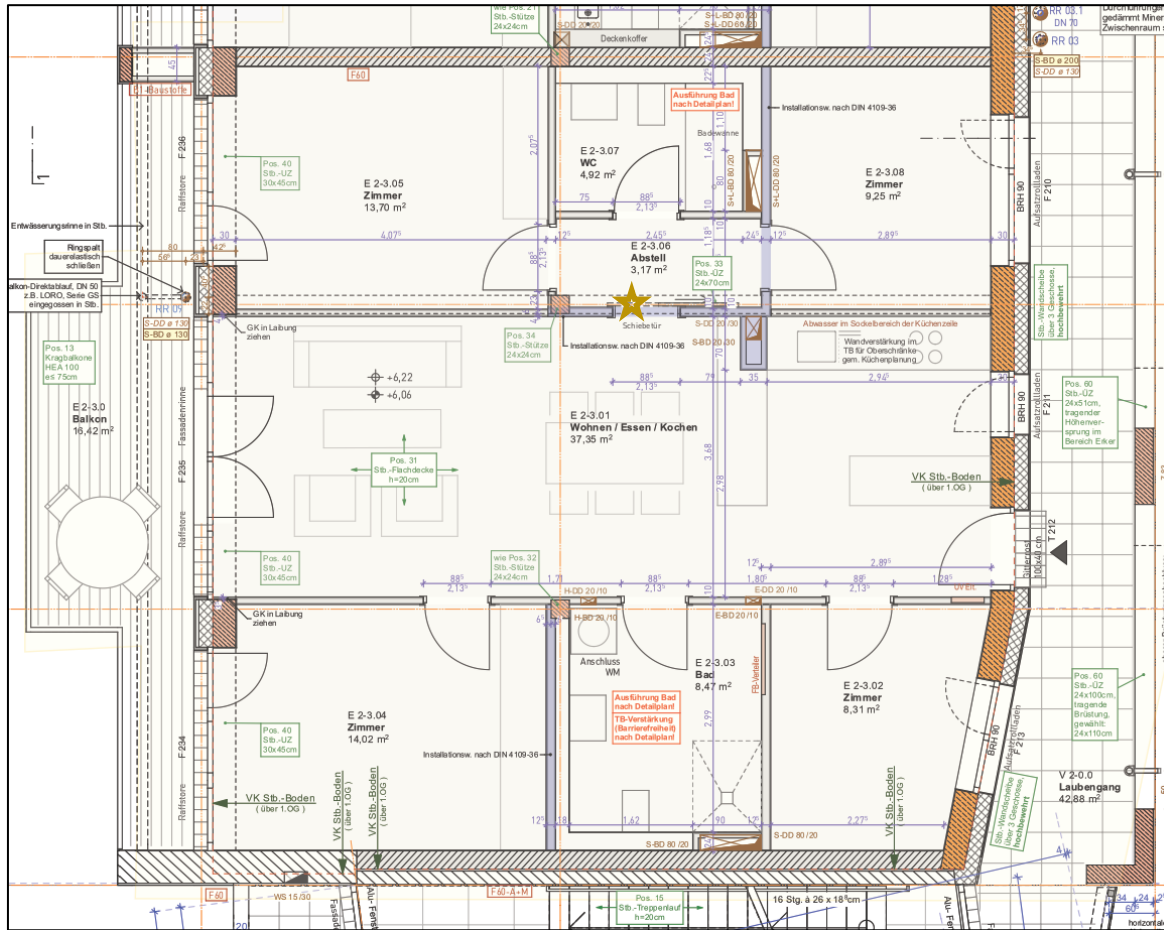


# MartiniQ eG - Wohnung E2-3 / OG2 – Grundriss und Wohnungskosten



★ Schiebetür nur gegen Aufpreis als Sonderwunsch!



**Wohnfläche: 109,50 m<sup>2</sup>**

Beteiligungskapital an der Geno: 81.000 €  
**davon Eigenkapital: 31.600 €**  
 davon KfW-Darlehensprogramm 134 : 50.000 €

Nutzungsgebühr kalt: 974 €  
 (incl. Gemeinschaftsraum, Garten und Gästewohnung)  
 KfW-Zins pro Monat z.B. ca. 30 €  
 KfW-Ansparung pro Monat: ca. 230 €  
 Gesamtkosten pro Monat ohne NK: ca. 1.234 €

Die Nebenkostenvorauszahlung incl. Heizung beträgt 1,50 €/qm: 165 €  
 Option KFZ-Stellplatz in der Garage: 50 €  
 Option Abstellraum ja nach Lage ca. 24 €  
 Verwaltungsbeitrag an die Genossenschaft 20 €  
**„Wohnungskosten“ incl. Ansparkosten KfW, Stellplatz und Abstellraum: 1.493 €**  
**bzw. ohne KfW-Finanzierung und Eigenkapital von 81.000 € : 1.233 €**

Mietsteigerungen sind nicht vorgesehen. Nach Abzahlung der Investitionsdarlehens können die Mitglieder der Genossenschaft beschließen, die Nutzungsgebühren erheblich zu senken.

**Umfassende Informationen finden Sie unter [www.martiniq-kassel.de](http://www.martiniq-kassel.de)**

Es handelt sich um Planzahlen, die sich im gemeinschaftlichen Planungs- und Bauprozess noch ändern können. Die Hauptnutzfläche der Wohnung ist nebenstehend inklusive der hälftigen Balkon- / Terrassenfläche