

Gewerbefläche Martiniquartier Kassel

Am alten Sudhaus 7, 34119 Kassel

Nutzfläche **E01**: 62 m² / Erdgeschoss

620 € €, zzgl. 19% Ust., zzgl. Nebenkosten

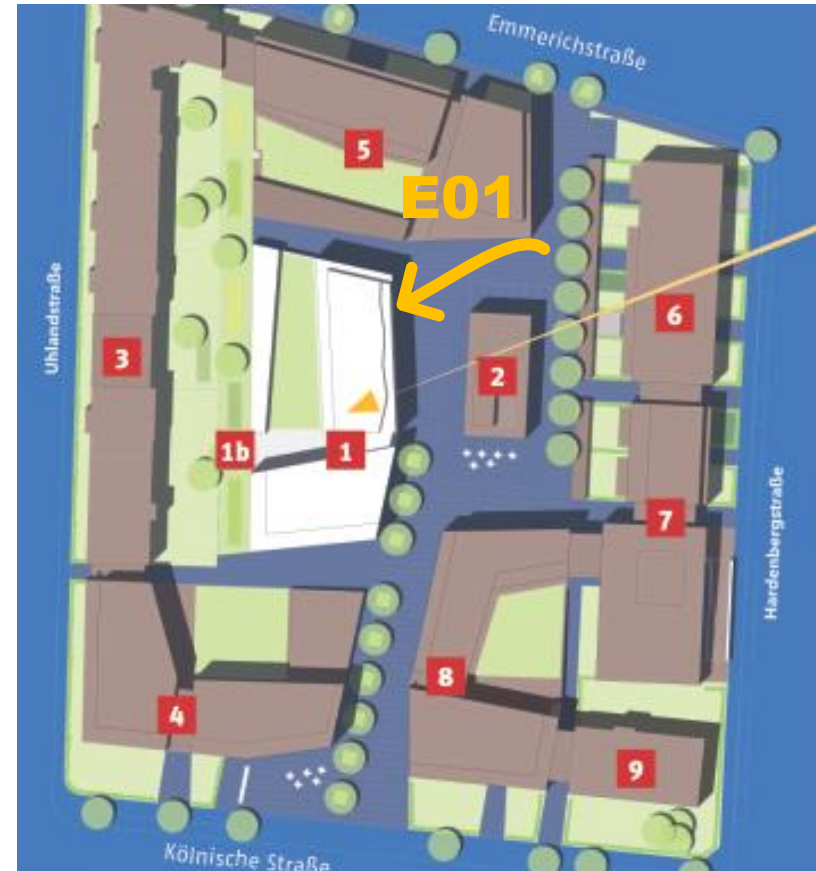
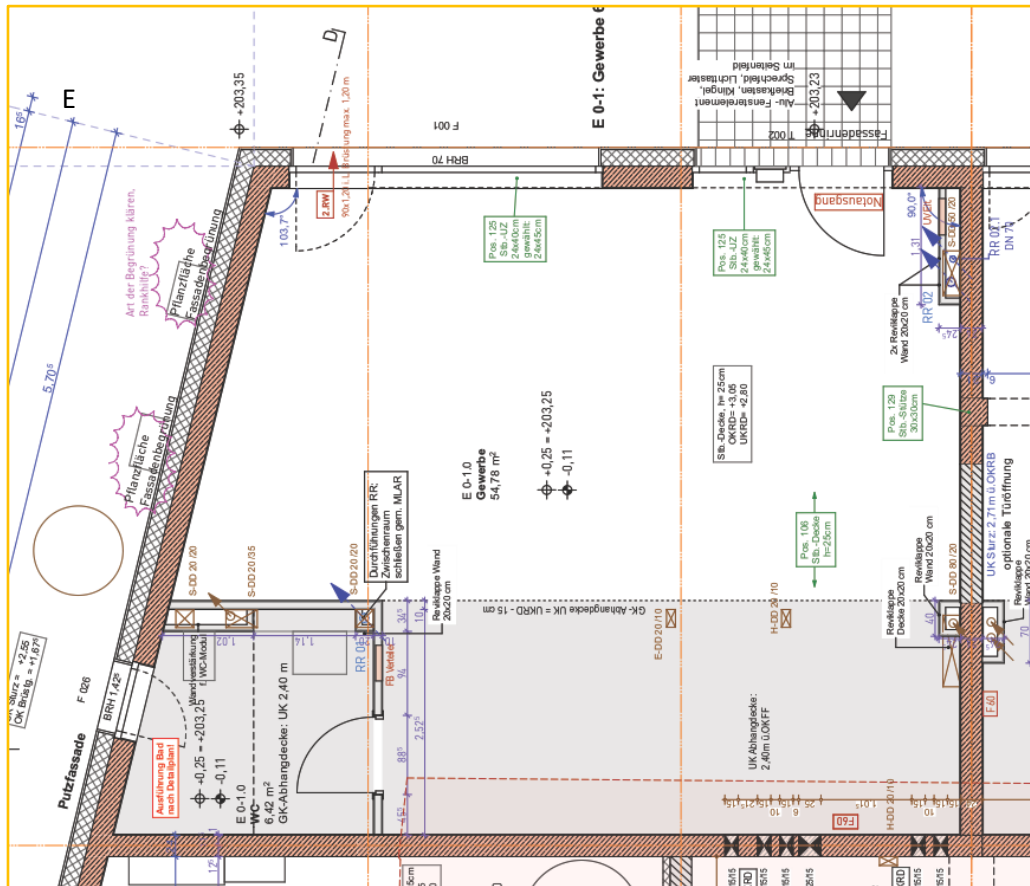
Ab 1. Quartal 2021

Kontakt: gewerbe@martiniq-kassel.de

Mobil: 0170 / 641 3373 www.martiniq-kassel.de

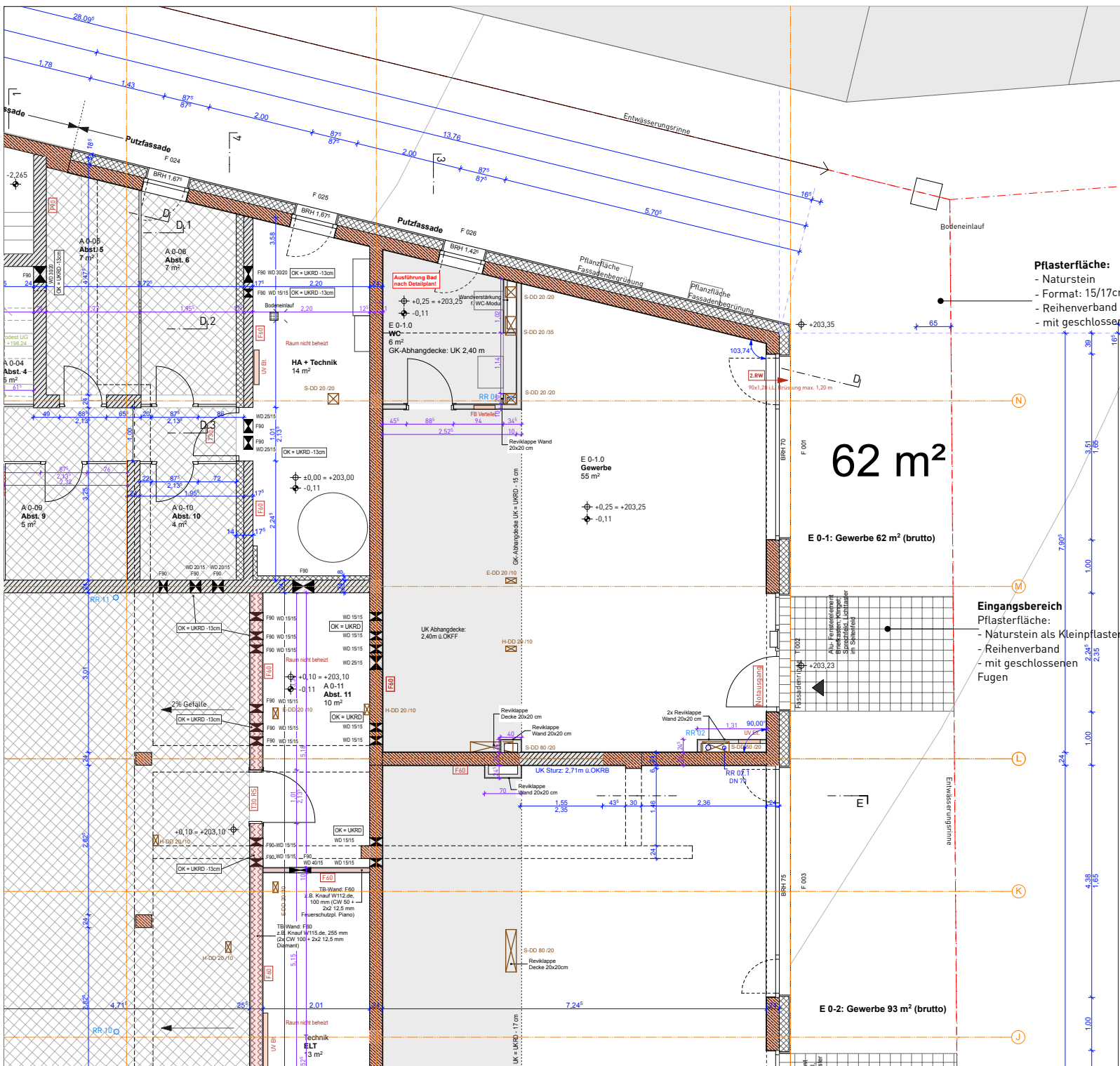
Details zu Ausstattung, Vertragsgrundlagen bitte anfragen.

Eine Flächenerweiterung bis ca. 170 qm ist möglich !



Projektbegleitung: sabine.conti@martiniq-kassel.de

Architektur: foundation+5 Architekten Bda



- Stahlbeton
- Stahlbeton, hochbewehrt
- Magerbeton
- Abhangende
- Stahlbeton Fertigteil
- Porenbeton: PP4 - 0,5 (0,10)
- Kalksandstein: Rohdicke 2,2
- Trockenbauwand

Planung vorläufig vorbehaltlich Fachplanung

Gesamt-Flächenangaben Wohnungen = Netto-Grundfläche (NGF) Nichttragende Trennwände & Schächte sind übermessen - ohne Balkon -

Projekt 270/17
Martini-Quartier Kassel - Block 2
Planstraße, Martini-Quartier, 34119 Kassel

Auftraggeber
MartiniQ genossenschaftliches Wohnprojekt eG
Parkstraße 38, 34119 Kassel

Architekt
foundation 5+ architekten BDA
Foitzik Krebs Spies Partnerschaft mbB
Karthäuserstr. 7-9, 34117 Kassel
T +49 (0)561 920008-0

Datum/Unterschrift Nutzer

LPH Werkplanung - Wohnungen
Maßstab 1:100
Format DIN A4
Datum/gez. 05.04.19 / ls
PlanNr./Index **MQB2-5151 VAZ 190405**

Planinhalt **E 0-1 Gewerbe**

Gewerbefläche Martiniquartier Kassel

Am alten Sudhaus 7, 34119 Kassel

Nutzfläche E02: 93 m² / Erdgeschoss

930 €, zzgl. 19% Ust., zzgl. Nebenkosten

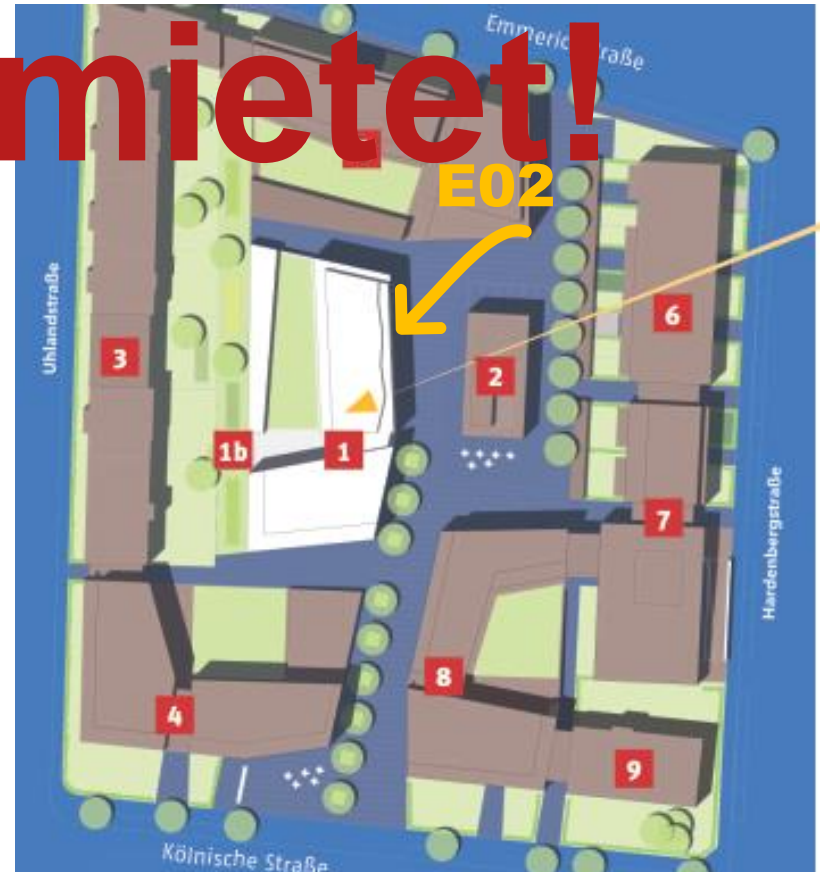
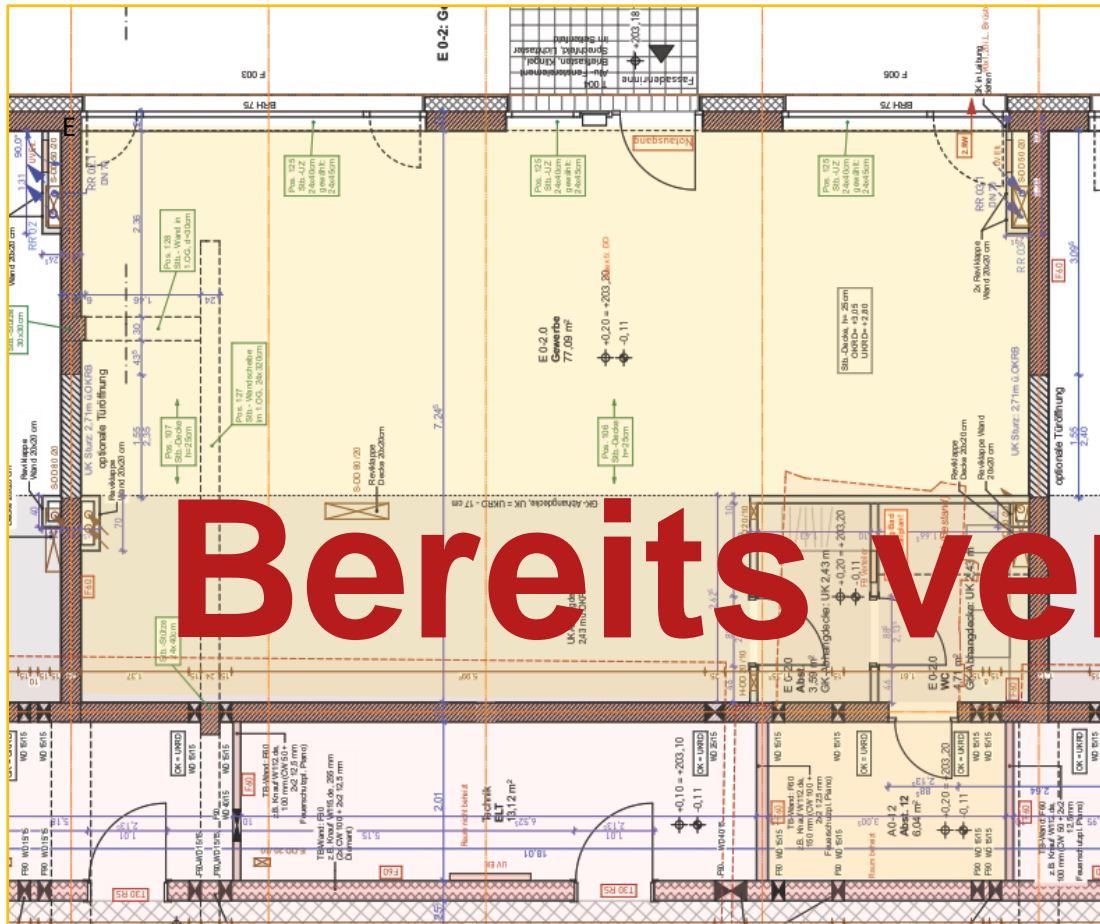
Ab 1. Quartal 2021

Kontakt: gewerbe@martiniq-kassel.de

Mobil: 0170 / 641 3373 www.martiniq-kassel.de

Details zu Ausstattung, Vertragsgrundlagen bitte anfragen.

Eine Flächenerweiterung bis ca. 170 qm ist möglich !



Projektbegleitung: sabine.conti@martiniq-kassel.de

Architektur: foundation+5 Architekten BdA

Gewerbefläche Martiniquartier Kassel

Am alten Sudhaus 7, 34119 Kassel

Nutzfläche **E03**: 81 m² / Erdgeschoss

810 €, zzgl. 19% Ust., zzgl. Nebenkosten

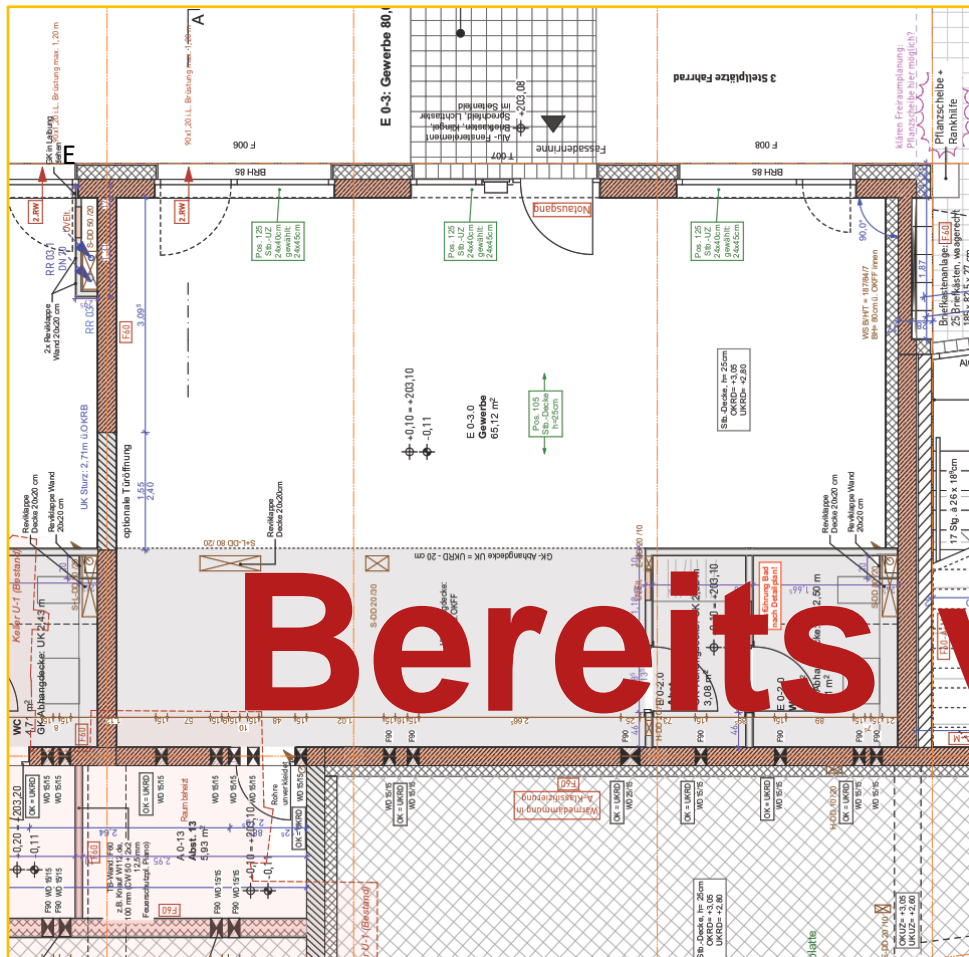
Ab 1. Quartal 2021

Kontakt: gewerbe@martiniq-kassel.de

Mobil: 0170 / 641 3373 www.martiniq-kassel.de

Details zu Ausstattung, Vertragsgrundlagen bitte anfragen.

Eine Flächenerweiterung bis ca. 170 qm ist möglich !



Projektbegleitung: sabine.conti@martiniq-kassel.de

Architektur: foundation+5 Architekten BdA

Gewerbefläche Martiniquartier Kassel

Am alten Sudhaus 7, 34119 Kassel

Nutzfläche E05: 72 m² / Erdgeschoss

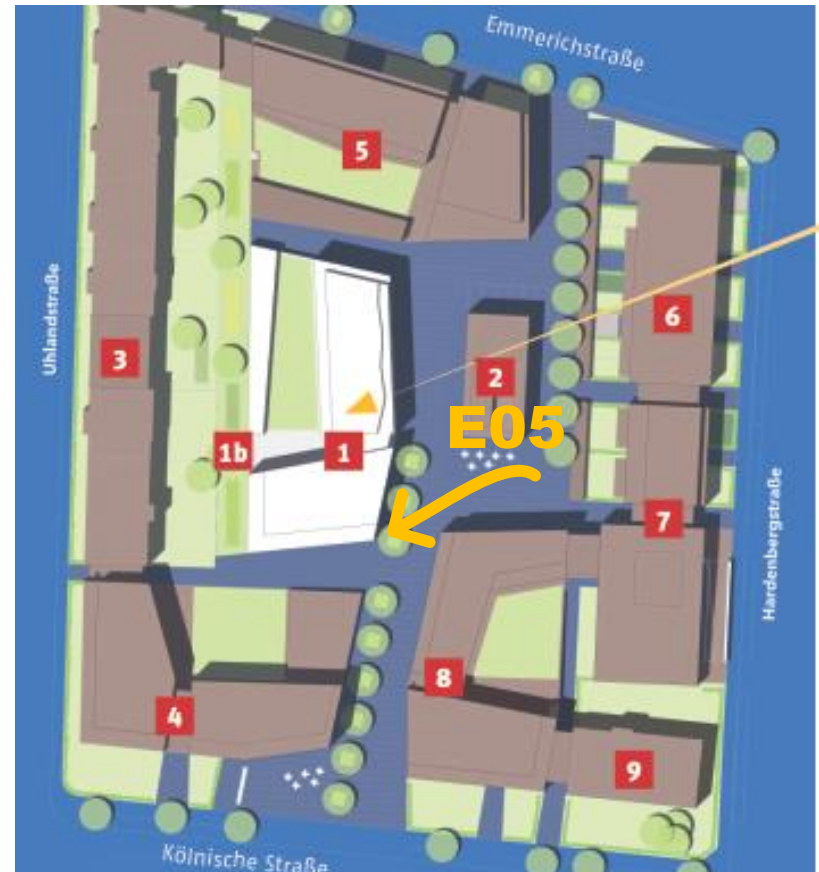
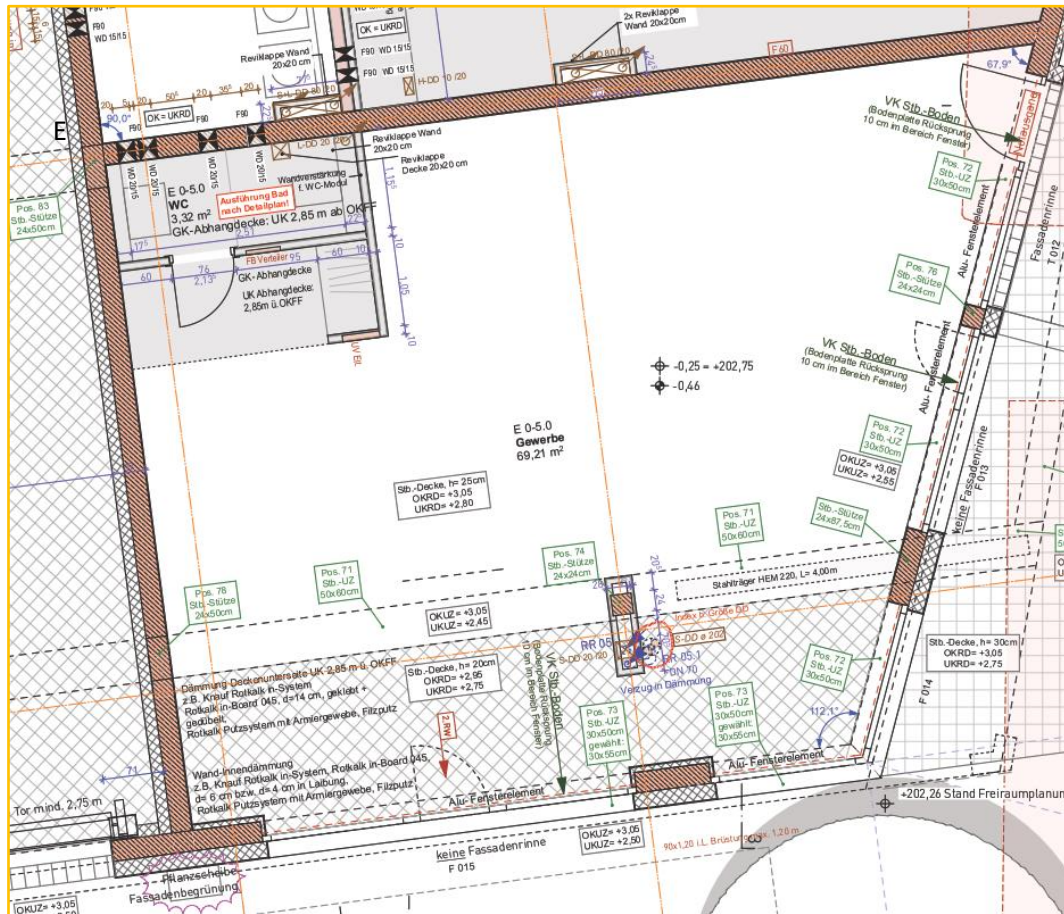
860 €, zzgl. 19% Ust., zzgl. Nebenkosten

Ab 1. Quartal 2021

Kontakt: gewerbe@martiniq-kassel.de

Mobil: 0170 / 641 3373 www.martiniq-kassel.de

Details zu Ausstattung, Vertragsgrundlagen bitte anfragen.



Projektbegleitung: sabine.conti@martiniq-kassel.de

Architektur: [foundation+5 Architekten BdA](http://foundation+5.com)